



L'activité de GRDF sur votre concession



1 157

NOMBRE DE CLIENTS DU RÉSEAU



26 km

LONGUEUR TOTALE DES CANALISATIONS



2030

ANNÉE D'ÉCHÉANCE DU CONTRAT



451 k€

RECETTES ACHÈMÈNEMENT ET HORS ACHÈMÈNEMENT



1 668 k€

VALEUR NETTE RÉÉVALUÉE DU PATRIMOINE



216 k€

INVESTISSEMENTS RÉALISÉS SUR LA CONCESSION



37 GWh

QUANTITÉS DE GAZ ACHÈMÈNÉES



1 141 GWh

QUANTITÉS DE BIOMÉTHANE INJECTÉES (RÉGION)



11

NOMBRE D'INTERVENTIONS DE SÉCURITÉ GAZ

Le gaz vert, aujourd'hui une énergie renouvelable, incontournable dans le mix énergétique

Le gaz vert pour atteindre l'indépendance et la neutralité carbone

Le gaz vert est une réponse concrète aux enjeux d'actualité : réduction de l'empreinte carbone de secteurs fortement consommateurs d'énergie, indépendance énergétique, gestion des déchets biodégradables, création d'emplois pérennes non délocalisables et réindustrialisation du pays.

Les Hauts-de-France affichent une ambition forte en matière de transition énergétique et souhaitent devenir région leader en Europe du gaz renouvelable injecté. Aujourd'hui, la capacité de production de gaz vert régionale atteint l'équivalent de la consommation en chauffage de 274 000 logements neufs. La production des 77 sites de méthanisation permet d'éviter chaque année, l'émission de près de 310 000 tonnes de CO₂, soit l'équivalent de plus de 5 millions d'allers-retours Lille/Paris en voiture.

Le gaz vert pour gérer et valoriser les déchets du Territoire

La loi Anti-Gaspillage et Économie Circulaire (AGEC) de février 2020 rend obligatoire la mise en œuvre du tri à la source des biodéchets pour tous les producteurs y compris les ménages dès le 1^{er} janvier 2024. Par le biais d'appels à manifestation d'intérêt, les communes peuvent se regrouper avec les agriculteurs de leur secteur pour valoriser les déchets biodégradables ménagers, intégrer ceux des cantines, et adjoindre les résidus agricoles, dans la finalité de produire du gaz vert. Nous restons à votre disposition pour vous appuyer dans ces démarches.

Et demain l'hydrogène

Les communes pourront mettre à profit leur réseau gaz, outil structurant de l'aménagement du territoire, par l'intégration et la distribution de nouvelles énergies telles que l'hydrogène, et ainsi capitaliser sur leur patrimoine et leurs investissements.



Des enjeux environnementaux, économiques et sociétaux qui poussent au changement ...

Optez pour le carburant (bio)GNV !
Gaz naturels véhicules
BioGNV : la solution 100% locale & renouvelable

-80% de CO₂
par rapport au véhicule diesel

-50% de bruit
par rapport au véhicule diesel

Qualité de l'air
réduction drastique des polluants locaux

Technologie mature et Autonomie assurée

Jusqu'à 250 km Jusqu'à 850 km Jusqu'à 350 km Jusqu'à 600 km Jusqu'à 600 km

Bennes à ordures, Tracteurs routiers, Petits utilitaires, Bus, Porteurs routiers, tracteurs agricoles, engins de manutention, véhicules légers. Une flotte de véhicules disponibles. Renseignez-vous www.grdf.fr

Le GNV et le BioGNV, un levier d'action pour une mobilité durable et efficiente

Le secteur des transports représente près de 40% des émissions de CO₂, dont plus de 80% au titre du transport routier. Le GNV (Gaz Naturel Véhicule) comme le BioGNV présentent une solution disponible immédiatement pour réduire drastiquement la pollution locale : tous les véhicules gaz bénéficient de la vignette Crit'Air 1.

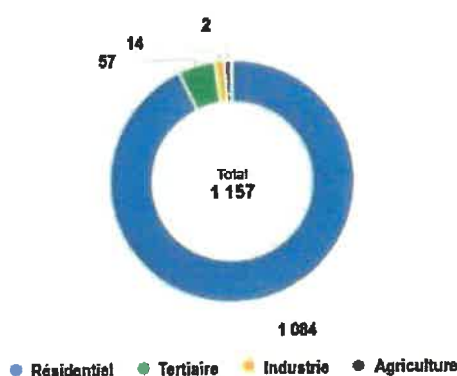
A l'instar de la MEL et sa flotte de 450 bus et de Bennes à Ordures Ménagères au GNC (Gaz Naturel Comprimé), les collectivités poursuivent leur politique vertueuse et volontariste (Arras, Amiens, Beauvais, Boulogne sur Mer, Cambrai, Compiègne, Douai, Dunkerque, Valenciennes, département de l'Aisne...).

En Hauts-de-France, 19 stations publiques sont d'ores et déjà opérationnelles, en plus des 27 stations privées, et plus de 20 sont en projet.

Gestion de la clientèle sur votre concession

GRDF achemine le gaz pour le compte de tous les fournisseurs agréés jusqu'aux points de livraison des clients consommateurs. Cette prestation d'acheminement est distincte de la vente de gaz réalisée par le fournisseur d'énergie.

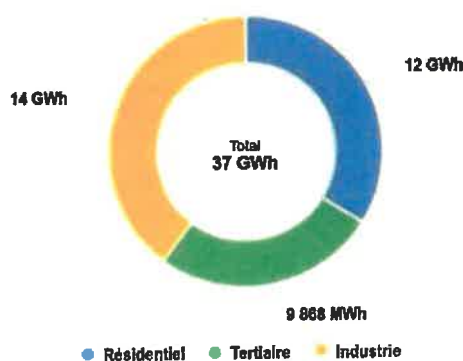
Clients par secteur en 2022



Evolution du nombre de clients

Secteurs	2020	2021	2022
Résidentiel	1 087	1 090	1 084
Tertiaire	48	54	57
Industrie	9	11	14
Agriculture	1	1	2
Total	1 145	1 156	1 157

Quantités acheminées par secteur en 2022



Evolution des quantités acheminées (en MWh)

Secteurs	2020	2021	2022
Résidentiel	15 152	16 506	12 662
Tertiaire	11 283	11 724	9 868
Industrie	11 393	14 784	14 816
Agriculture	50	50	0
Total	37 878	43 064	37 346

Compteurs communicants

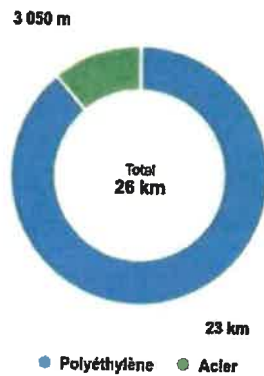
Le déploiement des compteurs communicants gaz a pour objectif majeur de permettre aux clients de bénéficier d'une meilleure connaissance de leurs consommations de gaz. Grâce au compteur communicant, les clients peuvent visualiser sur un espace personnalisé et sécurisé leur consommation quotidienne, la comprendre et ainsi entreprendre des actions de maîtrise de l'énergie. La réussite du projet, débuté à grande échelle en 2017 et qui se termine en 2023, passe également par la mobilisation des acteurs de l'écosystème de la maîtrise de l'énergie.

Depuis le début du déploiement sur votre concession, 1 155 compteurs ou modules communicants ont été installés dont 23 en 2022. De plus, un concentrateur a été installé depuis le début du déploiement.

Votre patrimoine

Votre patrimoine est principalement composé des canalisations, des postes de détente réseau, des robinets de réseau ainsi que des branchements collectifs. Retrouvez ci-dessous deux répartitions des canalisations, l'une par matière et l'autre par pression, en 2022 à l'échelle de votre concession.

Canalisations par matière en 2022



Canalisations par pression en 2022



Les chantiers

Modification d'ouvrages à la demande de tiers	Longueur	Brch. Coll.	Brch. Ind.
ROUTE D AMIENS	225 m	0	5
Adaptation et modernisation des ouvrages	Longueur	Brch. Coll.	Brch. Ind.
RUE DE CORBIE	247 m	0	12

Investissements par finalité - flux (en euros)

	2020	2021	2022
Total	254 416	160 178	216 791
Raccordement et transition écologique	12 077	32 681	13 086
Modification d'ouvrages à la demande de tiers	214 720	44 579	115 423
Adaptation et modernisation des ouvrages	0	58 664	55 876
Modernisation de la cartographie et inventaire	2 002	2 043	2 180
Comptage	10 774	4 056	14 595
Autres	14 842	18 155	15 629



La sécurité, notre priorité

GRDF investit chaque jour 1 million d'euros pour la sécurité des biens et des personnes. Une des priorités est de limiter le nombre de dommages aux ouvrages.

En 2022, en régions Haut-de-France et Normandie, GRDF a mené différentes opérations de sensibilisation auprès des exécutants de travaux, des responsables de projets et des collectivités :

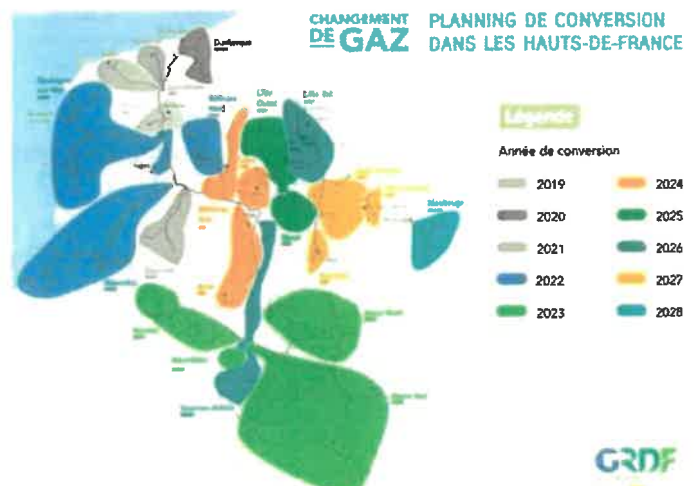
- 500 heures de prévention animées à destination de 1 500 salariés externes, via des journées sécurité, ateliers de sensibilisation et dispositifs innovants comme la rue du marquage,
- 6 000 visites inopinées de chantiers réalisées pour vérifier le respect des règles anti-endommagement et être à l'écoute des Entreprises.

En cas de dommages aux ouvrages, un retour d'expérience est réalisé et partagé avec les entreprises concernées pour mener des actions d'amélioration et éviter de nouveaux incidents.

Le Projet Changement de Gaz

Le gisement de Groningue aux Pays-Bas alimente en gaz B (gaz à bas pouvoir calorifique) la majeure partie de la région Hauts-de-France et quelques communes de Seine Maritime. Les Pays-Bas ont décidé de stopper à horizon 2029 les exportations de gaz B.

Le Projet Changement de Gaz est spécifique aux consommateurs alimentés en gaz à bas pouvoir calorifique (gaz B), visant à vérifier la compatibilité de leurs installations afin de les alimenter en gaz H (gaz à haut pouvoir calorifique).



Demandes et prestations

À la demande des clients ou des fournisseurs de gaz naturel, GRDF réalise des prestations intégrées dans le tarif d'acheminement (changement de fournisseur sans déplacement, intervention de sécurité et de dépannage, relevé cyclique, mise hors service suite à la résiliation du contrat de fourniture...), et d'autres prestations payantes et identifiées dans le catalogue de prestations (interventions pour impayés ou pour travaux, relevés spéciaux...).

Principales demandes de prestations réalisées sur la concession

	2020	2021	2022
Mise en service (avec ou sans déplacement, avec ou sans pose compteur)	118	117	112
Mise hors service (initiative client ou fournisseur)	51	57	68
Intervention pour impayés (coupure, prise de règlement, rétablissement)	3	5	0
Changement de fournisseur (avec ou sans déplacement)	59	66	60
1ère mise en service	16	15	8

La chaîne d'intervention

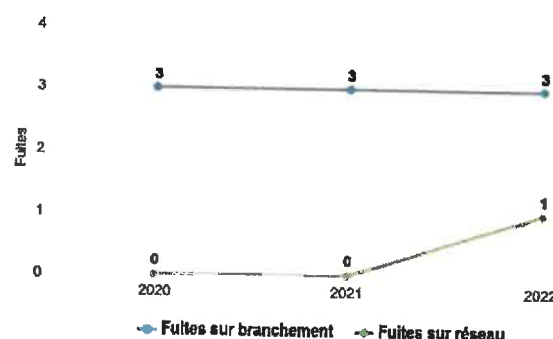
Les dommages aux ouvrages lors de travaux de tiers provoquent des incidents sur le réseau de distribution de gaz avec ou sans interruption de fourniture pour les clients.

Dommages aux ouvrages

Dommages

	2020	2021	2022
Nb de DO avec fuite sur ouvrages enterrés	0	0	2
Nb de DICT sur ouvrages GRDF	116	140	129
Taux	0,00%	0,00%	1,55%

Évolution des fuites



Ouvrages et maintenance

Type d'ouvrages	Parc à fin d'année	Visites planifiées	Visites réalisées
Canalisations réseau	26 km	1 696 m	2 280 m
Postes de détente réseau	1	0	0
Robinetts de réseau utiles à l'exploitation	18	6	6
Branchements collectifs	12	2	2

Compte d'exploitation

Pour un service de distribution péréqué, l'équilibre économique est réalisé à l'échelle nationale, et non concession par concession. Cependant il est important, pour chaque autorité concédante, de disposer d'un compte d'exploitation à son périmètre afin de pouvoir apprécier sa situation dans le système de péréquation nationale.

Compte d'exploitation synthétique (en euros)

	2020	2021	2022
RECETTES D'ACHEMINEMENT	426 983	472 140	424 688
CHARGES NETTES D'EXPLOITATION	137 173	158 983	164 254
CHARGES D'INVESTISSEMENTS	131 797	141 457	159 817
PRODUITS MOINS CHARGES	158 013	171 700	100 617
Impact climatique	-17 701	9 835	-16 637
Contribution à la péréquation	154 394	138 189	157 777
Autres (régularisation du tarif précédent, impayés...)	21 321	23 675	-40 523

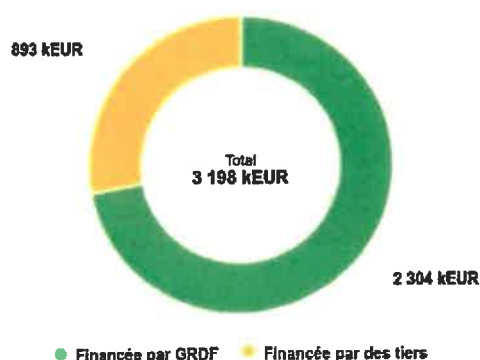
- Un impact climatique négatif signifie que les recettes de GRDF ont été inférieures à la prévision de la CRE en raison d'un climat globalement plus chaud que le climat moyen,
- Une contribution de la concession à la péréquation tarifaire négative signifie que la concession bénéficie du système de solidarité national.

Valorisation du patrimoine

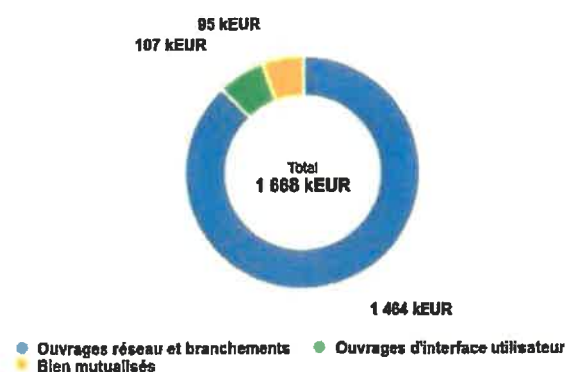
Les anneaux ci-dessous présentent à fin 2022 :

- D'une part qui, de GRDF, de l'autorité concédante ou des tiers, a financé les ouvrages.
- D'autre part la valeur qui reste encore à rembourser par les clients via le tarif de distribution. La valeur nette réévaluée de la part des ouvrages financés par le concessionnaire représente les charges liées aux investissements (remboursement économique et coût du financement) que les clients auront encore à payer à travers la part acheminement de leur facture.

Origine de financement (valeur initiale)



Valeur Nette Réévaluée à fin 2022



Le « Portail Collectivités »

Le Portail Collectivités a été mis en service fin 2021, et remplace les outils MaConcessionGaz et MonRéseauGaz. Accessible sur grdf.fr, le Portail Collectivités est un espace dédié et sécurisé offrant à toutes les collectivités desservies en gaz l'accès à un ensemble de services et de données relatifs à l'activité de GRDF sur leur territoire pour répondre à leurs besoins. Votre code d'authentification est : JFRNATII. Vous avez accès à un espace privilégié et enrichi de tous les documents (contrats de concession, avenants, CRAC, courrier redevances...) et des jeux de données détaillées pour vous permettre de mieux contrôler l'activité de GRDF sur le périmètre de chaque commune composant votre territoire.

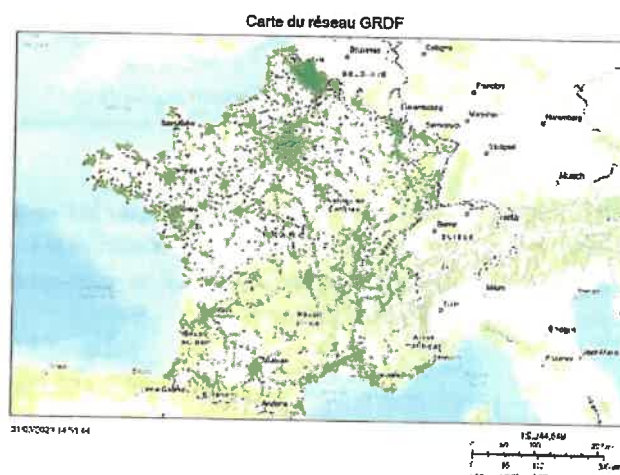
Cartographier les réseaux d'énergie d'aujourd'hui et de demain pour planifier la transition énergétique

Pour répondre aux enjeux des collectivités, GRDF met à votre disposition la cartographie moyenne échelle de vos réseaux :

- en version détaillée sur le portail collectivité pour les autorités concédantes
- en version simplifiée pour tous sur le site Open Data de GRDF (<https://opendata.grdf.fr/>)

Ces données peuvent être visualisées en ligne ou téléchargées pour les intégrer ensuite dans vos systèmes d'informations géographiques.

Ces données restent informatives et ne peuvent être utilisées dans le cadre de travaux sur voirie : seules les informations obtenues via les plans joints aux récépissés de déclarations conformément à la réglementation "anti-endommagement" font foi.



Votre interlocuteur territorial GRDF



PATRICK GEST
Conseiller Collectivités Territoriales
06 66 44 03 70 | 03 22 33 91 07
patrick-co.gest@grdf.fr

URGENCE SECURITE GAZ

► N°Vert 0 800 47 33 33

APPEL GRATUIT DEPUIS UN POSTE FIXE

SERVICE CLIENT

► N°Cristal 09 69 36 35 34

APPEL NON SURTAXE